

ZLEPŠENÍ RETENČNÍCH SCHOPNOSTÍ KRAJINY

1) Zásahy přímo na tocích

a) **Obnova** původního koryta nebo přirozenějšího charakteru koryt vodních toků a jejich niv (cílená obnova, viz příklady dále)

(k obnově může docházet i spontánně - erozí v průběhu delší doby či při povodních, kdy je obnovován původní charakter koryta)

b) **Obnova** rozlivu přívalových vod v nivách a v lužních lesích

c) **Obnova** či tvorba tůní, mokřadů a podobných vodních biotopů v nivách

d) **Obnova** či rozšíření bariér kolem toků

(stromová či keřová vegetace)

e) **Rozšíření** ploch nivních (zaplavovaných) luk

2) Zásahy v krajině

V CHKO Litovelské Pomoraví:

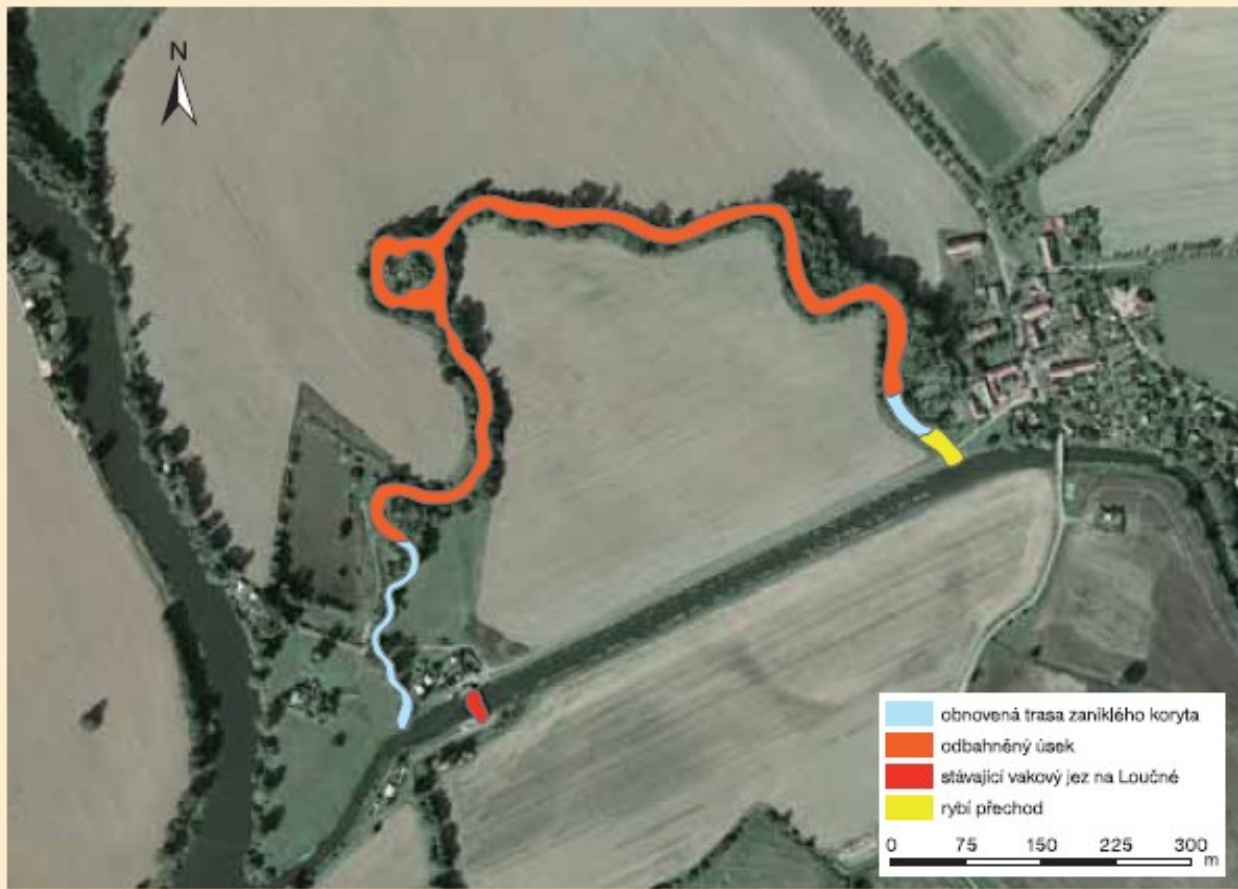
„Revitalizace Zámecké Moravy“.

Obnova trvale průtočného říčního ramena v podobě blízké přírodě.

Zprůtočnění ramene: pozitivní dopad na hydrologický režim území + obnova cenného biotopu + protipovodňová funkce.

Délka nově obnoveného říčního ramena Zámecké Moravy bude 4,5 km.





Původní koryto Loučné v Počáplech u Pardubic bylo odstaveno při rozsáhlé regulaci řeky v letech 1892–1904. Absence průtoku v korytě a jeho permanentní zazemňování způsobily postupné znehodnocení celé lokality, která tak přestala plnit ekologické i vodohospodářské funkce.

V rámci revitalizace v letech 2005–2006 byly odtěženy sedimenty z částečně ještě zvodněného úseku koryta a ze zaniklých částí ramene. Po tomto zásahu je délka ramene s aktivním průtokem 50 l/s

téměř 1400m, zatímco před revitalizací to bylo přibližně 1000m. V rámci úprav koryta byl také vybudován funkční rybí přechod.

Již v první sezoně po dokončení stavby se rameno řeky stalo hodnotným biotopem i migrační trasou pro vodní a na vodu vázané rostliny i živočichy. Zlepšením morfologických a biologických poměrů odstaveného ramene a jeho napojením na hlavní tok tak došlo ke zvýšení ekologické hodnoty řeky. Zejména společenstva ryb instinktivně vyhledávají nové

ZLEPŠENÍ RETENČNÍCH SCHOPNOSTÍ KRAJINY

1) Zásahy přímo na tocích

2) Zásahy v krajině

- a) Vytváření podmínek pro zadržování a vsakování vody - přírozeně
(vytváření či posilování přírodních bariér pro tok vody - rozptýlená či remízková zeleň, pásy křovin, tvorba sítě drobných mokřadů, tůní, vlhkých luk, zrušení melioračních drenáží dříve odvodněných míst...)
(rozšíření plochy lužních lesů !!??)
(Snížení podílu orné půdy a zvýšení podílu trvalých travních porostů, tvorba sítě malých vodních nádrží...)
- b) Vytváření podmínek pro vsakování vody - technicky
(např. zasakovací příkopy - viz dále..., trativody, vsakovací dlažba v městech...)
- c) Vytváření podmínek pro zadržování vody - technicky
(vytváření poldrů a podobných retenčních prostor)

Úpravy terénu pro zvýšení retence vody v krajině



Poldry



Žichlínek

