

OCHRANA ŽIVOTNÍHO PROSTŘEDÍ

Ing. Petr Stloukal

Ústav ochrany životního prostředí

Fakulta technologická

Univerzita Tomáše Bati Zlín

3) EIA a SEA



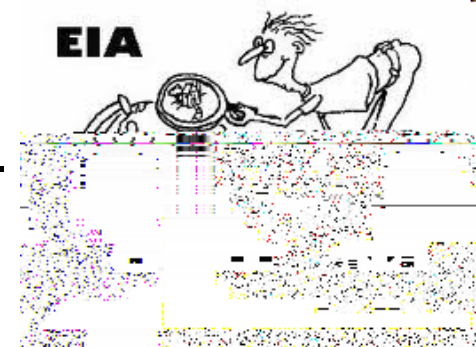
EIA a SEA

- nástroje normativní, informační, administrativní

EIA (Environmental Impact Assessment)

= hodnocení vlivů na životní prostředí.

- **Cíl:** vyhodnotit předem dopady plánovaného záměru (činnosti) či změn na ŽP
- formalizovaný a veřejně kontrolovaný proces
- **není závazným podkladem** pro navazující rozhodnutí.
(většinou akceptován)



SEA (Strategic Environmental Assessment)

= hodnocení vlivů koncepcí a plánů na životní prostředí.

- posuzování vlivů **koncepcí (zemědělství, průmysl, telekomunikace) a uzemních plánů a rozvoje**



EIA

EIA (Environmental Impact Assessment)

= hodnocení vlivů na životní prostředí.

Aplikace zákona 100/2001 Sb. O posuzování vlivů na životní Prostředí

- ❑ velké stavby, rozsáhlé činnosti a technologie - **výrazný zásah do ŽP**
 - ❑ **Projekty s negativním dopadem** na veřejné zdraví, rostliny a živočichy, ekosystémy, půdu, ovzduší, ale i na kulturní památky, přírodní zdroje nebo majetek.
 - ❑ úkolem je určit všechny pravděpodobné změny v důsledku realizace
 - ❑ nějaké připravované činnosti
 - ❑ **rozdíly před a po realizaci.**
-



EIA

Rozsah posuzování

- ❑ posuzují se vlivy na veřejné zdraví a vlivy na životní prostředí, zahrnující vlivy na
 - živočichy a rostliny,
 - ekosystémy,
 - půdu
 - horninové prostředí,
 - vodu,
 - ovzduší,
 - klima a krajinu,
 - přírodní zdroje,
 - hmotný majetek
 - kulturní památky
 - ❑ Posouzení vlivu nejen provozu ale i příprava, provádění ukončení provozu.
 - ❑ Proces probíhá většinou před povolovacím řízením.
 - ❑ Získá se objektivní odborný podklad pro následná povolovací řízení.
-



EIA

- **záměr** = stavby, činnosti, technologie v příloze č. 1 z. č. 100/2001 Sb.
- Dělí se na: zjišťovací řízení a samotné posuzování vlivu na ŽP



kategorie I

- nad limitní hodnoty
- zjišťovací řízení i posouzení



kategorie II

- posouzení stanoví-li pouze příslušný orgán



EIA

kategorie I

□ Čistírny odpadních vod

s kapacitou nad 100 tis. ekvivalentních obyvatel a kanalizace pro více než 50 000 napojených obyvatel.

□ Těžba ropy v množství

nad 50 t/den a zemního plynu v množství nad 50 000 m³/ den.

□ Těžba černého uhlí

nový dobývací prostor nebo změna stávajícího.

□ Těžba ostatních nerostných surovin

- nový dobývací prostor nebo změna stávajícího.

□ Zařízení ke spalování paliv

s tepelným výkonem nad 200 MW.

□ Zařízení s jadernými reaktory

(včetně jejich demontáže nebo konečného uzavření) s výjimkou výzkumných zařízení, jejichž maximální výkon nepřesahuje 1 kW kontinuální tepelné zátěže.

□ Průmyslové závody na:

- výrobu buničiny ze dřeva nebo podobných vláknitých materiálů,
 - výrobu papíru a lepenek s kapacitou vyšší než 200 tun za den atd.
-

EIA

kategorie II

- ❑ **Čistírny odpadních vod**
s kapacitou od 10 000 do 100 000 ekvivalentních obyvatel, kanalizace od 5 000 do 50 000 napojených obyvatel nebo průmyslové kanalizace o průměru větším než 500 mm.
- ❑ **Průmyslové provozy na zpracování železných kovů**, včetně válcování za tepla, kování kladivy a pokovování; provozy na tavení, včetně slévání či legování, neželezných kovů kromě vzácných kovů, včetně recyklovaných produktů –kovového šrotu, jeho rafinace a lití.
- ❑ **Průmyslová výroba keramických produktů vypalováním**, zejména střešních tašek, cihel, žáruvzdorných cihel, dlaždic, kameniny nebo porcelánu
- ❑ **Výroba nebo zpracování polymerů a syntetických kaučuků**, výroba a zpracování výrobků na bázi elastomerů s kapacitou nad 100 tun/rok.
- ❑ **Výrobní nealkoholických nápojů**
s kapacitou od 50 000 hl/rok výrobků.
- ❑ **Lihovary nebo pálenice** s kapacitou od 5 000 hl/rok výrobků.
- ❑ **Novostavby** (záměry neuvedené v kategorii I), rekonstrukce, elektrizace nebo modernizace železničních drah; novostavby nebo rekonstrukce železničních a intermodálních zařízení a překladišť.

EIA

Informační systém

http://tomcat.cenia.cz/eia/detail.jsp?view=eia_crid=OV8004

Postup procedury

- Oznámení (§ 6)
- Zjišťovací řízení (§ 7)
- Dokumentace (§ 8)
- Posudek (§ 9)
- Veřejné projednání (§ 17)
- Stanovisko (§ 10)



EIA

Postup procedury

❑ Oznámení

- investor ohlašuje svůj záměr KÚ nebo Ministerstvu ŽP (7 dní)

❑ Zjišťovací řízení

- vyjádření k oznámení, možné vlivy na ŽP (30 dní)

❑ Dokumentace

- zpracování dokumentace EIA k záměru autorizovanou osobou, vyjádření k dokumentaci. (30 dní na vyjádření)

❑ Posudek

- vypracován na základě dokumentace a všech vyjádření autorizovanou osobou (oponentní posudek). (60-90 dní)

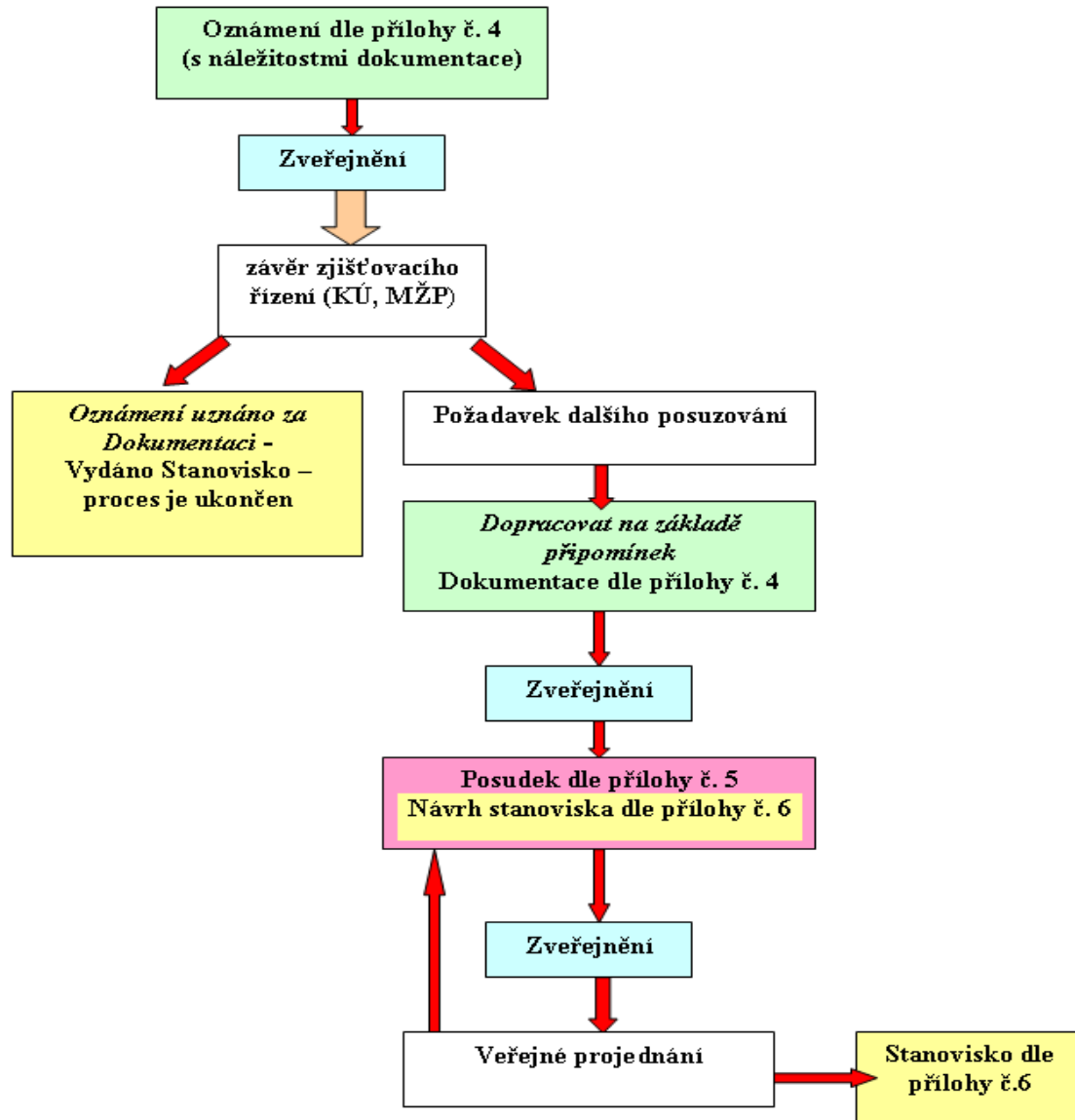
❑ Veřejné projednání

- pouze v případě nesouhlasných vyjádření k dokumentaci či posudku

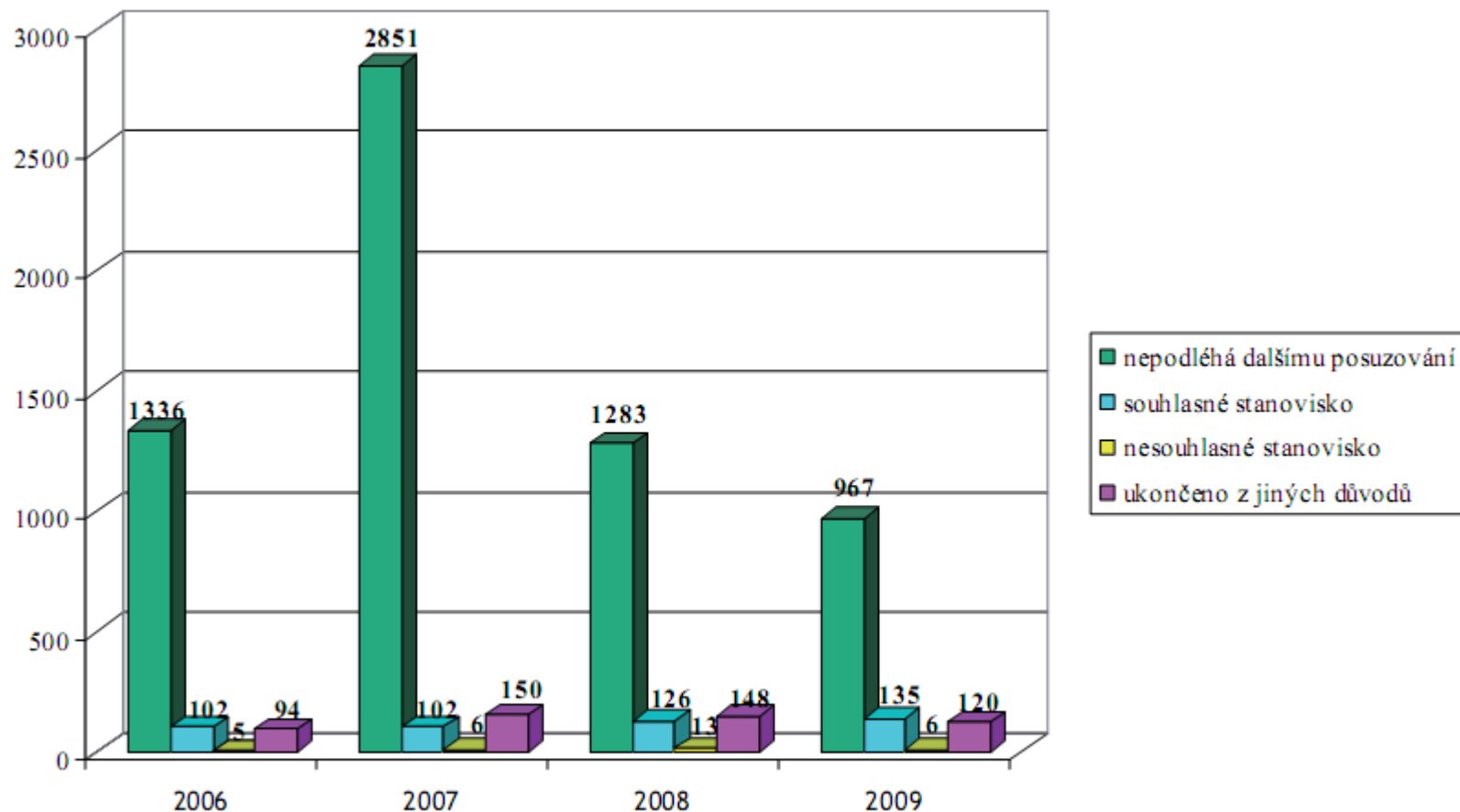
❑ Stanovisko (§ 10)

- pro navazující řízení (stavební povolení), není závazné. (30 dní)
- 

EIA



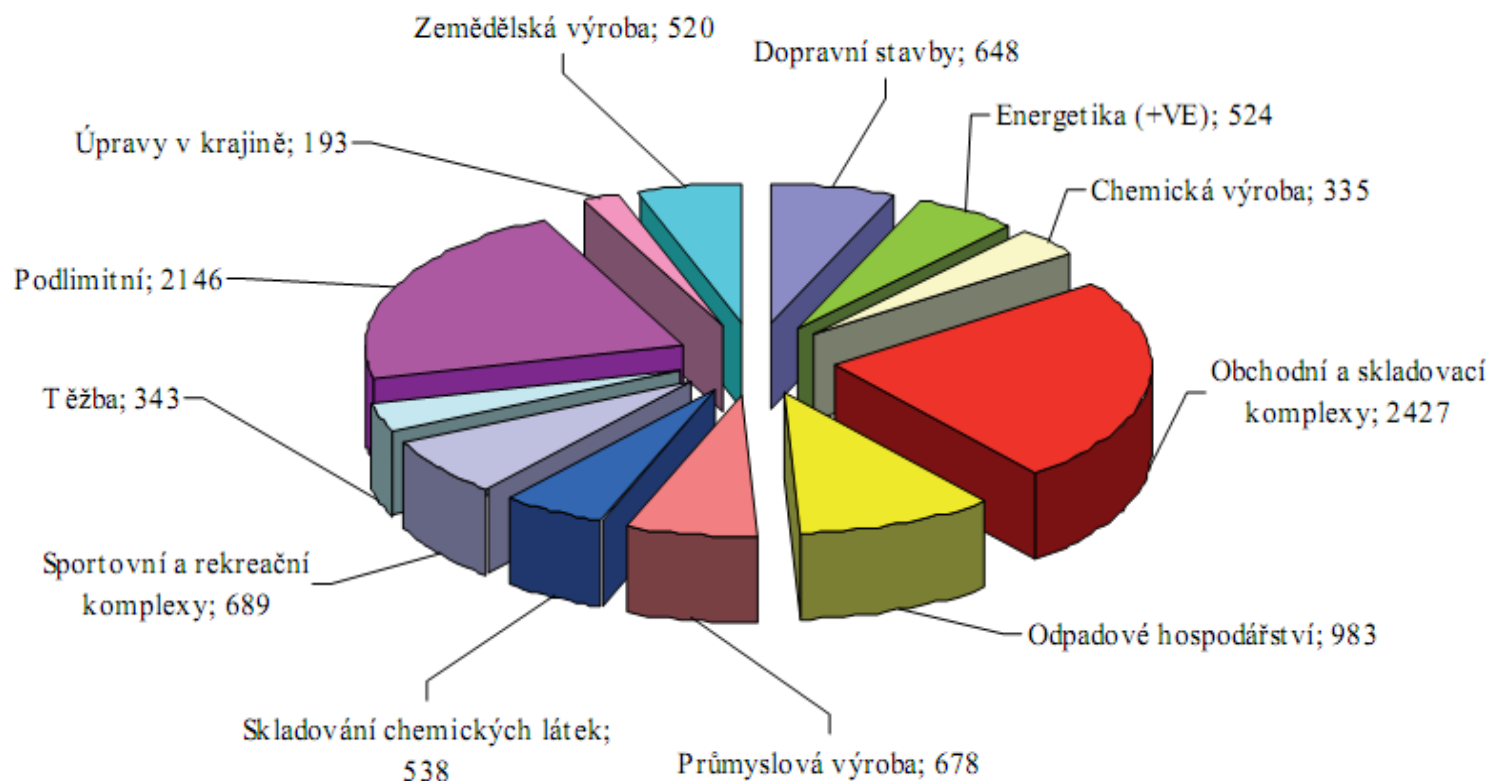
EIA



Graf č. 2: Výsledky procesu posuzování v letech 2006 – 2009



Graf 4 znázorňuje členění záměrů dle odvětví.



Graf č. 4: Odvětvové členění



EIA

Od roku 2004

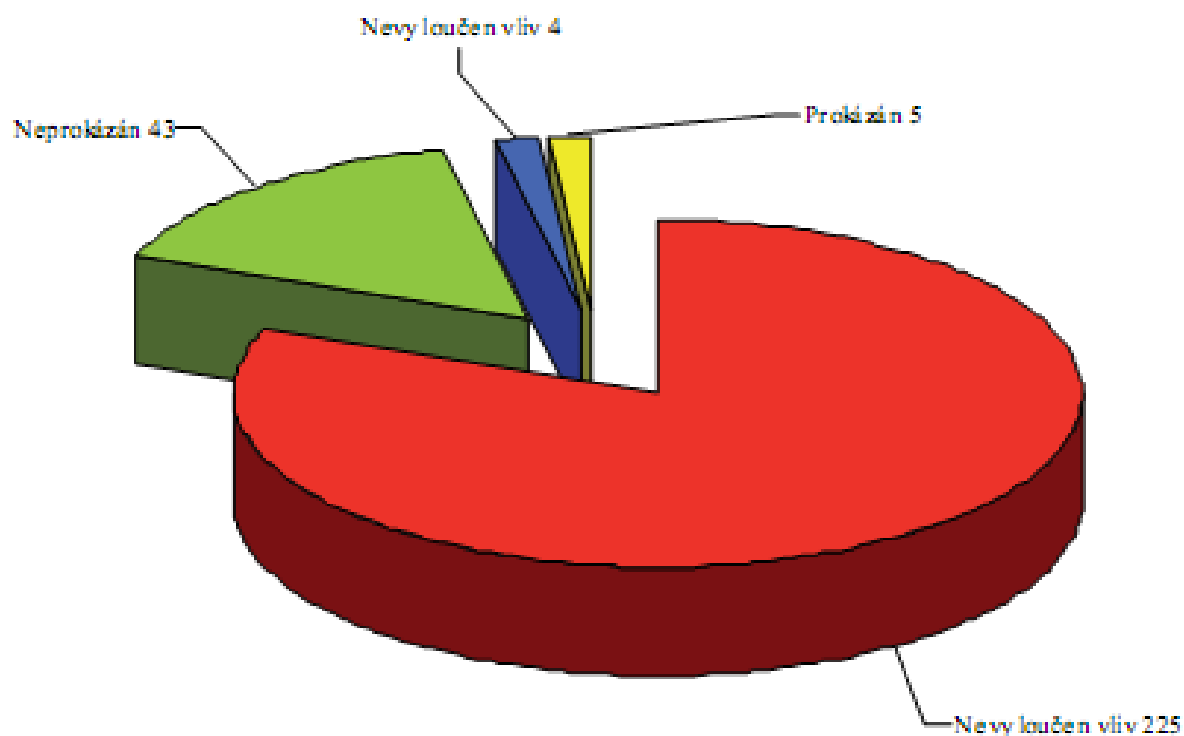
zákon č. 114/1992 Sb., o ochraně přírody a krajiny, ve znění zákona č. 218/2004 Sb. (§ 45i)

- ❑ Povinnost posuzovat záměry také z hlediska hodnocení dopadů na lokality soustavy Natura 2000 (tj. na evropsky významné lokality a ptačí území).
- ❑ Na rozdíl od stanoviska z procesu EIA je závěrečné stanovisko z tohoto procesu závazné.



EIA

Vliv na soustavu Natura 2000 byl prokázán v 5 případech (viz. graf 5). Ve čtyřech záměrech se jednalo o výstavbu větrných elektráren a v jednom případě šlo o odběr podzemních vod.

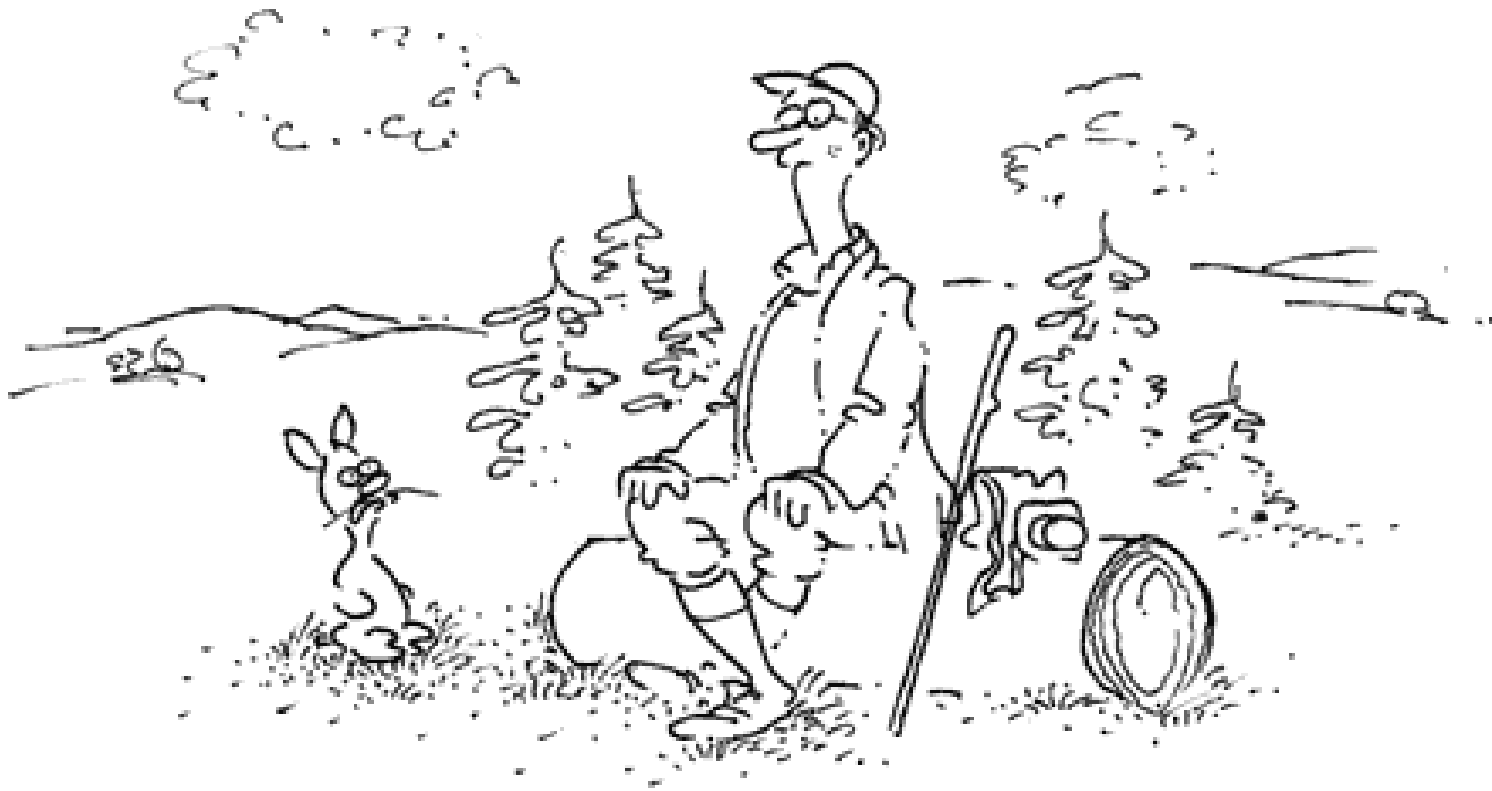


Graf č. 5: Natura 2000



Děkuji Vám za pozornost

Dotazy?



TO MY TADY V PŘÍRODĚ ZASE ŘÍKÁME MRTVEJ HOMO SAPIENS, DOBŘEJ HOMO SAPIENS.

